

DOCKAN

Senaste nytt från Dockan – där Malmö möter havet

Nov 07



Nu är det klart!

Vd Anders Jarl framför Wihlborgs den nya adressen. Här bjuds en spännande arkitektur och en vidunderlig vy över Öresundsområdet. Läs mer om de andra nyinflyttade företagen i Dockporten.

s 4



Säljstart för Kajhusen – JM:s bostäder på den västra sidan av Dockan. Läs mer om ett modernt boende med närhet till hav och centrum.

s 2



Den italienska krogen Doc Italiano har slagit upp portarna och köksmästare Massimo Gallina hälsar dig hjärtligt välkommen.

s 5



Så här mycket folk samlades kom till Allsång på Dockan – ett lyckat event med känd malmöprofil som allsångsledare.

s 7

Det blir bara bättre och bättre

I somras var kajkanten fylld av människor. Det var den 24 juni och bakom det stora intresset låg dels det vackra vädret, dels Lasse Berggrenssons ljuva stämma. Allsången var en publikdragare som bekräftade att Dockan är en härlig mötesplats. Och stämningen här på Dockan bara fortsätter att öka.

•••

Restauranglivet utvecklas och med den nyöppnade krogen Doc Italiano erbjuds vi en ljuvlig smak av det Italienska köket. Nu, sedan Dockplatsen är färdigbyggd, blir mixen av företag ännu mer spännande. Vi har till exempel fått en egen designbutik utmed Hallenborgs gata. Kontoren blir fler och med det följer ännu mer liv och rörelse.

•••

Att området är populärt är inte att ta miste på. Bryggerhuset som byggs för fullt är redan uthyrt till bilföretaget DaimlerChrysler som flyttar hit sitt nordiska huvudkontor. På västra sidan kommer vi att även se Brf Kajhusen ta form och säljstarten är redan igång hos JM. Dockan blir bara bättre och bättre. Denna delen av Malmö har något alldeles unikt som gör att man gärna både vill bo och arbeta just här.



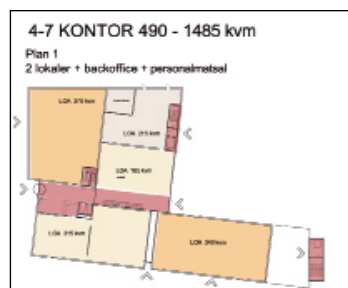
Lennart Ottosson
VD Dockan Exploatering AB

Plats för fler företag på Stora Varvsgatan



Intresset bland företag att flytta till Dockan blir bara större och större. För att möta den ökade efterfrågan planeras ett sex våningar högt kontorshus med plats för butiker i bottenplan på adressen Stora Varvsgatan/Hallenborgsgata. Översta våningen blir en penthousevåning varifrån utsikten över nejdén kommer att bli magnifik.

Huset kommer för de förbipasserande på Stora Varvsgatan att upplevas som en förlängning av Teliahuset. Fasaden kommer att präglas av skärmtegel, puts och generösa fönsterpartier. Under



byggnaden byggs garage med plats för 60-65 bilar. Den uthyrningsbara ytan är 8 700 kvm och inflyttningen blir aktuell under hösten 2009.

I denna del av Dockan kommer en vacker park att anläggas vilket gör att man både kommer att kunna njuta av grönska och av det blå Öresund. ...

För mer information kontakta Alf Martinsson på Wihlborgs telefon 040-690 57 72.



Säljstart för brf Kajhusen

Så var det dags att bygga bostäder på den västra sidan av Dockan. Först ut är kvarteret Kajhusen med sammanlagt 80 bostäder. Likt övriga Dockan kommer även detta att bli ett boende med genomtänkt, modern arkitektur. Ett boende att trivas i med närhet till centrum och kommunikationer och ett glittrande Öresund.

Idag är Dockan en stadsdel med liv och rörelser. Boende är sedan länge etablerade på den östra sidan. Restaurangerna är redan många och på gång att bli ännu fler eftersom Dockan blir ett allt mer populärt utflyktsmål där man gärna njuter av både lunch och middag. Med kvarteret Kajhusen ges ännu fler chanser att bo i denna eftertraktade stadsdel.

Atmosfär i lugn miljö

Kännetecknande för Kajhusen är den avslappnade och lugna boendemiljön. Du märker snart att här är vardagslyx standard. Ljus, rymd och förstklassig utsikt genomsyrar alla lägenheterna.

JM har totalt 80 lägenheter i storlekar om 58-133 kvm att erbjuda. I många fall är planlösningen flexibel, vilket innebär att du själv kan välja hur många rum du vill ha. Kök och vardagsrum i en öppen planlösning borgar för generösa utrymmen. Sovrum och badrum ligger lite mer avskilt. Väl tilltagen balkong eller uteplats blir en trevlig förlängning av vardagsrummets och matplatsens öppna ytor. En del av lägenheterna har till och med balkonger i flera väderstreck så att du kan njuta av både morgon- och kvällssol.

På översta våningsplanet ligger penthouselägenheter med extra högt till tak. Dessa

topplägenheter får även rymliga terrasser som löper längs med fastigheten.

Inspirerande omgivning

Det är lätt att stanna hemma när man bor i en miljö som har allt man kan drömma om. Skulle du ändå drista dig till att gå ut och gå, kan du börja med att flanera på träbryggan som kommer att anläggas på Dockans västra sida. Marinan och det gemytliga båtlivet gör att det finns mycket att titta på. Och härifrån kajkanten har du dessutom en vacker utsikt mot Dockans östra sida som redan är färdigställd och erbjuder trevliga restauranger och caféer. ...

DaimlerChrysler parkerar i Bryggghuset

Bygget av Bryggghuset är i full gång och beräknas vara färdigbyggt hösten 2008. Namnet kommer av att huset sträcker sig 10 meter ut i marinan och precis som på en brygga känner man verkligen närheten till vattnet.

Bryggghuset består av sammanlagt 4 200 kvm och fem våningar. Till denna unika adress, kommer DaimlerChrysler att flytta sitt nordiska huvudkontor med plats för 250 personer. Idag ligger kontoret i Sydhamnen i Köpenhamn, men företaget har skrivit avtal med Wihlborgs och flyttar alltså till andra sidan Öresund under nästa år.

DaimlerChrysler har ett brett produktprogram som inkluderar allt från personbilar till flexibla transportbilar, tunga lastbilar och bekväma långfärdsbussar. Till de kända varumärkena inom personbilsområdet hör Mercedes-Benz, Chrysler, Jeep®, Dodge, Smart och Maybach.

Från och med hösten 2008 hyr Daimler Chrysler hela Bryggghuset, förutom en del av bottenvåningen som reserverats för restaurangverksamhet. ...



C-Klass kombi 2007.
Bild: DaimlerChrysler.



Bostäder på Dockan
– där Malmö möter havet

JM AB
Internet: www.jm.se/dockan Försäljning: 040-16 56 00





Telecas vd Thomas Eliasson och Wihlborgs vd Anders Jarl framför nya adressen.

På plats på Dockplatsen

Sedan midsommar är Wihlborgs nya adress Dockplatsen 16. Spännande arkitektur och en vidunderlig vy över Öresundsområdet gör det lätt att trivas. Hit till Malmös mest spännande område flyttar allt fler företag. Till de nyinflyttade i Dockporten hör bland andra Teleca, Cybercom, den italienska restaurangen Doc Italiano och inredningsbutiken Lotte Hain Interiör.

■ Wihlborgs kontor är inrett med 52 arbetsplatser i öppet landskap. Personal matsalen, där de anställda möts varje morgon för gemensam frukost, minst sagt badar i ljus. Med fönster från två håll flödar ljuset in i den stilrena miljön.

– Vi har utnyttjat ytorna väldigt effektivt, berättar Iréne Johansson som är informationsansvarig.

I samråd med Åsa Harems på White Arkitekter har kontorets 800 kvm inretts så att ytorna utnyttjas maximalt. Wihlborgs har bytt ut all gammal inredning mot ny och hela kontoret går numera i svart och

vitt. Här och var finns små mötesrum för den som behöver arbeta avskilt en stund.

Trivsselfaktorn är hög och miljön avundsvärd. Inte minst den fantastiska utsikten över marinan bidrar till att man trivs från första sekund.

På andra våningar i huset hittar vi företag som Teleca och Sweland. Från och med 1 november kommer även Cybercom att flytta hit.

Doc Italiano

Den italienska krogen Doc Italiano har slagit upp portarna. Här kan du både kvista in om och handla de läckraste delika-

tesserna från Italien med hem, slå dig ner och äta en middag eller hänga i baren med en espresso eller ett glas vin. Vad du än väljer, så hälsar Massimo Gallina dig hjärtligt välkommen.

Krogens namn för tankarna till vin – Doc är också en kvalitetsmärkning av italienska viner.

Vi besöker Doc Italiano vid lunchtid och beställer en spätta med örter och kapis. I väntan på huvudrätten serveras vi en ljuvlig spenat- och potatis-soppa.

– Vi serverar olika antipasti varje dag och vill erbjuda något annan än den traditionella sal-

ladsbuffén innan maten, berättar Massimo.

Lunchen är utsökt. Att köksmästaren, Marco Passini har ett förflutet från stjärnkrogar i hemlandet Italien märks tydligt. Han kommer från Marche regionen och låter maten influeras av hemtrakten.

En italiensk middag består av antipasti, primo, secondi och slutligen en dessert. Middag får ta gott om tid enligt den italienska modellen. För den som vill prova på att njuta en middag på italienskt vis har Doc Italiano en kvällsmeny som inspirerar. Menyn växlar varje vecka – gemensamt för alla rät-

terna är att de är välgade och håller en kvalitet som gommen garanterat uppskattar.

Och vill man ladda kylskåpet med godsaker, är delikatessdisken välfylld med direktimporterade italienska smakupplevelser.

Till våren planerar Doc Italiano att även flytta ut verksamheten och erbjuda soltörstande malmöbor plats på uteserveringen.

Lotte Hain Interiör

På Hallenborgs gata 15 möts förbipasserande av ett skyltföns-

ter som drar blickarna till sig. Det är inredningsbutiken Lotte Hain Interiör som inspirerar. Kända varumärken som Designers Guild, Jio Möbler, Pierre Frey, Ralph Laurent, Baker med flera finns representerade.

Lotte Hain som driver butiken är inredningskonsult. Hon åtar sig varierande uppdrag – allt från att hjälpa till att välja köksgardin till att inreda ett helt hem. Och den som söker inspiration är välkommen in i butiken där det visas prover på möbler, tyger, belysning och



Allt håller förklassig kvalitet. Massimo synar vinglasen.



Inspiration från Designers Guild.

annat som hör inredning till.

Lotte som tidigare haft sin verksamhet i Skanör, välkomnar gamla och nya kunder till Hallenborgs gata 15 och sin nya butik som öppnade i månads-skiftet oktober/november.

På gång och snart på plats

Dockplatsen har visat sig vara en populär adress och det finns endast en lokal på 100 kvm kvar att hyra ut. Under den närmaste tiden kommer vi att se frisörsalongen Mekas Här flytta in i gatuplan på Hallenborgs gata. Även mäklarbolaget UvR AB (Ulrika von Rosén AB) kommer att flytta in.



Lotte Hain i sin nyöppnade butik.

Är du intresserad av en lokal på Dockan?

Ring oss redan idag så berättar vi mer, telefon 040-690 57 00!

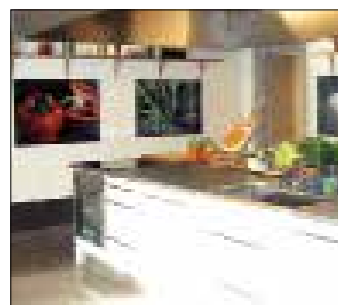


Lokal marknadskännedom

Full fart i köket

På Dockplatsen 1, med en alldeles egen ingång, ligger nyöppnade Creative Cooking. Som namnet avslöjar är det ett ovanligt kreativt kök och bokar du tid kan du vara med om den skapande processen som leds av Ninna Fredriksson.

Nu handlar det inte om vilka matlagningskurser som helst, utan ett genomtänkt och välplanerat koncept.



Köksdesign av SMEG.

Ninna är kostrådgivare och friskvårdsterapeut som även har arbetat som lärare inom skapande verksamhet. På bästa adressen och i bästa köket kommer hon att prata om matlagning baserat på sunt förnuft och bra

råvaror. Hon lär dig vilka produkter och råvaror du ska välja och varför.

Du kommer att få laga maten, dessutom göra kreativa dukningar och arrangemang så att din upplevelse blir total. Självfallet får du också stanna på middag och njuta av den goda maten och medan du äter föreläser Ninna.

I gott sällskap

Creative Cooking vänder sig till privata sällskap eller företag som är intresserade av mat, hälsa och välbefinnande. Köket Ninna arbetar i är SMEG's show-



Mat som gör dig mer kreativ.

kitchen och här finns utrymme för 12 deltagare.

För den som ännu inte är bekant med SMEG kan vi berättat att företaget arbetar under devisen "technology with style". Designade hushållsmaskiner som utvecklats i nära

samarbete med internationellt kända arkitekter har satt företaget på kartan. Produkterna är genomtänkta in i minsta detalj och för den som går en kurs på Creative Cooking ges man chans att prova på SMEG's fantastiska kök. ...

Här möter havet staden

Sydväst arkitektur och landskap har ritat ett förslag till Pirspetsen på Dockan. Bilden ger oss en vink om hur framtiden kommer att gestalta sig på den allra yttersta delen av Dockan. Byggandet planeras sätta igång under nästa sommar då brf Havsfren är färdigbyggd.

Pirspetsen kommer att bli en vistelseplats – ett möte med havet. Här kommer du att kunna slå dig ner och blicka ut över havet och njuta av solnedgången.

Grönskan kommer att bestå av tre gräsytor samt en pergola med salttåliga växter. Platsen är även designad med utrymme för en låg byggnad, men vad den kommer att rymma är ännu oklart. Från pirspetsen går en träbrygga rakt ut i hamninloppet som avslutas med en cirkelform där en grillplats är anlaggd.

Malmö kan alltså se framemot ett nytt utflyktsmål med plats för drömmar. ...



Sommarens soligaste dag

Jo, visst var det några soliga dagar i somras. Och när vi verkligen behövde ha vädrets makter på vår sida, då ställde de upp.

Den 24 juni var det Allsång på Dockan – ett event som arrangerades av Glasklart, White Shark, Krankajen 22, South Bay Yacht, Dockan Sailing Center, Malmö Stadsarkiv, Klingstedt Co reklambyrå, Dockan Marina, Dockan Exploatering, FDC Fiskgrossist. Sommarscen Malmö var med och arrangerade den första av de tre allsångskvällarna.

Hela den östra Dockpromenaden var fylld av folk som ville göra sina röster hörda.

Allsångsledare var den publikkäre malmö-artisten Lasse Berggrensson som lockade och charmade en bred publik. Evenemanget var välbesökt och mycket uppmärksammat. De som var där fick en minnesvärd kväll med aftonsol och ljuv musik.

Vi låter Stefan Danielssons bilder tala för sig själva... ...



Lasse Berggrensson får Malmö att sjunga.



Dockan – en publikdragare.



Engagerande

Det går inte att vara per
sottig, jerdätra, pålitlig
och utvecklande på riktigt.
Det krävs både mod och
entusiasm för att skilja sig
från konkurrenterna. Vi
strävar efter att överträffa
kundernas förväntningar.
Och det engagerar oss alla.

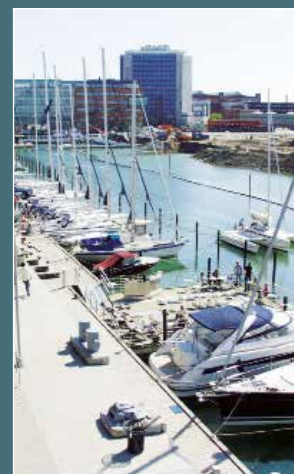
PEAB



040-35 75 00 | peab.se



Lägg till på
bästa adress!



Marinan i Dockan utökar antalet båtplatser. I takt med att den östra sidan färdigställs kommer båtplatserna att bli fler. Marinan kommer att kunna erbjuda både fler och även större båtplatser framöver. Idag finns flera platser för 15 meter långa båtar, snart kommer det att finnas plats för ännu längre.



Är du intresserad och vill ställa dig i kö för båtplats, kontakta vår hamnfogde Christoffer Hector/Sandell tel 0703-40 19 18 eller faxa till 040-23 84 87.

Thailand är närmare än du tror

■ Längtar du till Thailand, men har inte tid med en långresa? Kliv ombord på båten M/S Dockan så får du en smak av det underbara köket och den härliga atmosfären. Många minns restaurang Mai Thai vid Davidhallstorg. Nu puttrar grytorna istället nere i Dockan och tre generationer mormor Lizzie, dottern Tina och barnbarnet Michel bjuder på det bästa av Thailand.

–Vi visste inte hur det skulle bli när vi öppnade. Utan att egentligen hunnit med att göra ordentlig reklam, serverade vi 60 lunchgäster redan första dagen. Några dagar senare hade vi 160, berättar Lizzie.

Förutom lunch kan du komma hit på kvällen och äta eller hänga i baren. Mai Thai

skiljer sig från den annars så stilrena miljön på Dockan. Här är mycket kitsch, ljusslingor, lyktor och bambu. Om några dagar åker Lizzie till Thailand och lovar att komma hem med ännu mer kitsch.



Lizzie bjuder på det bästa av Thailand.

Lunch, middag och paraplydrink

Ombord finns ett thailändskt band som bjuder på underhåll-

ning. De har varit här och spelat under sommaren. Nu reser de snart tillbaka till hemlandet för att roa semesterfirare under högsäsongen. Till våren kommer de tillbaka så att vi åter ska kunna lyssna till deras coverlåtar.

Du har fyra lunchrätter att välja mellan om du önskar dagens rätt. Ala carte menyn är innehållsrik och täcker in allt du kan förvänta dig och lite till. För att känslan av minisemester ska bli fullständig, kan du beställa paraplydrinkar i baren. Och som sagt du behöver inte resa längre än till Dockporten för att njuta av det bästa av Thailand. • • •



JM www.jm.se
Box 327 • 201 23 Malmö
Tel 040-16 56 00 • Fax 040-16 56 01

Peab www.peab.se
Östra Varvgatan 23 • 211 19 Malmö
Tel 040-35 75 00 • Fax 040-97 10 40

Wihlborgs www.wihlborgs.se
Box 97 • 201 20 Malmö
Tel 040-690 57 00 • Fax 040-690 57 01

Utvecklas av
JM, Peab och Wihlborgs.
Vill du veta mer om Dockan,
gå in på www.dockan.se

Texter: Cissi Glave
Produktion: Lindahl media • www.lindahimedia.se

